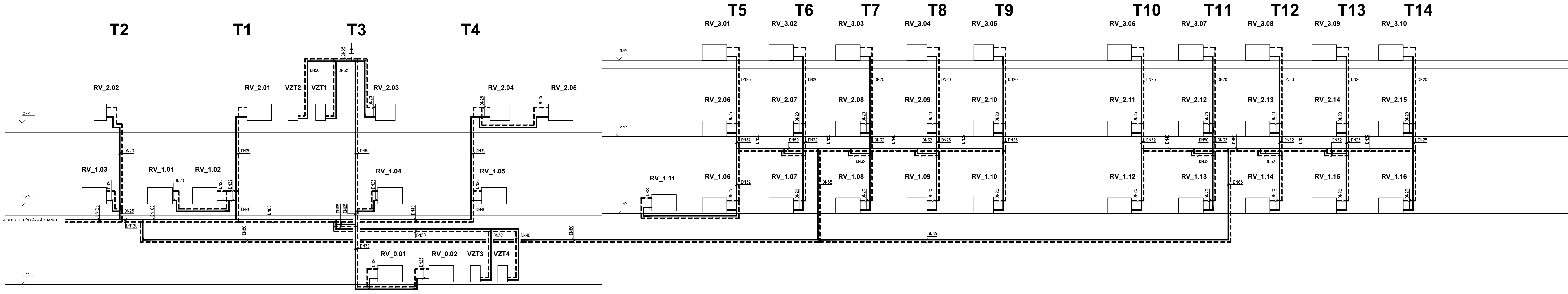
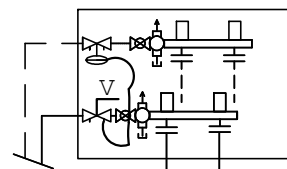


PAVILON A

PAVILONY B, C, D

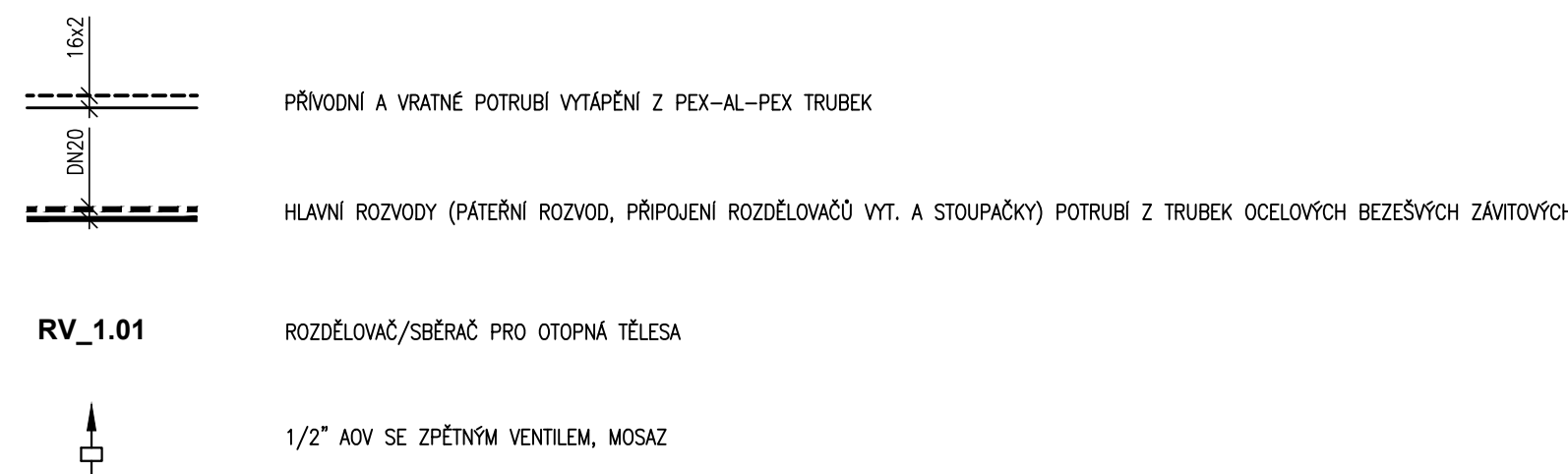


DETAIL ROZDĚLOVÁČE -
PRINCIPIELNÍ SCHÉMA
PŘÍKLAD PRO 2 OKRUHY



ROZDĚLOVÁČ VYTÁPĚNÍ – OBECNĚ:
1x rozdělovač s regulačním šroubením a průtokoměry, sběratel s uzavíracími ventily, upevňovací konzoly, 2 ks kulových uzávěrů se šroubením, 2 ks příchozí mezikusy s automatickým odvzdušňovacím ventilem, otočným vypouštěcím ventilem a šroubením, 2 ks zátky, 1MPK pod omítkou
4x odboje šroubením na vícestupňové potrubí ALUPEX
2x elektrotermická hlavice
1x ventilační ventil STAG
1x regulátor tlakové difference STAG

LEGENDA



POZNÁMKY

NA KAŽDÉM DESKOVÉM TĚLESE BUDE INSTALOVÁNA ODVZDUŠ. ZÁTKA (SOUČÁSTI DODÁVKY OTOP. TĚLESA)
NAPojENÍ VŠECH OTOP. TĚLES BUDE PROVEDENO ZE ZDI PŘES ROHOVÉ SVĚRNÉ ŠROUBENÍ PRO PEX-AL-PEX POTRUBÍ
ARMATURY U OTOPNÝCH TĚLES V PROVEDENÍ BRONZ PONIKLOVANÝ
OCELOVÁ POTRUBÍ BUDOU VÝŽY NÁTERENA 2x ZÁKLAD. NÁTEREM + 2x KRYCÍM NÁTEREM
ČÁSTI ROZVODŮ ULOŽENÉ NA NEPŘÍSTUP. MÍSTECH BUDOU FOTOGRAFICKY ZDOKUMENTOVÁNY
S CEDIULKOU OZNAČUJÍCÍ ČÍSLO MÍSTNOSTI
POTRUBNÍ SYSTÉM PO VĚTVÍCH PROFUKAT STUČANÝM VZDUCHEM (KOMPRESOR MIN. 80 l/s, 500 kPa)
SYSTÉM PO VÝCHĚNÍ NAPUSTIT DEMINERALIZOVANOU VODOU
TLAKOVOU ZKOUŠKU PROVÉST PO DOBU 72 hodin NA TRVALÉM TLAKU 4,0 BAR
PŘED OSAZENÍM OTOPNÝCH TĚLES PROVÉST KONTROLNÍ OJMĚŘENÍ MÍST INSTALACE A KOORDINACI S OSTATNÍMI PROFESEMI –
– instalace zařízovacích předmětů, elektroinstalace, voda, kanalizace, interier
VŠEKÉ POUŽITÉ ZMĚNY A ODCHYLKY BUDOU PRŮBĚŽNĚ ZAKRESLOVÁNY DO PROJEKTOVÉ DOKUMENTACE
AUTOMATICKÉ ODVZDUŠ. VENTILY OSADIT DLE POTŘEBY A SPÁDOVÝCH PODMÍNEK !!!
PATROVÉ ROZDĚLOVÁČE/SBĚRAČE S KOMPLETNÍ VYBAVOU – SKŘÍNĚ, KONZOLY PRO UCHYCENÍ, ODVZDUŠŇOVACÍ ARMATURY, PRŮTOKOMĚRY, TEPLOMĚR, ŠROUBENÍ, ELEKTROTĚR, HLAVICE, VYVAŽOVACÍ VENTIL
JEDNOTLIVÉ VĚTVI V ROZDĚLOVÁČI BUDOU OČÍSLOVÁNY PODLE MÍSTNOSTI A VYREGULOVÁNY PRŮTOKOMĚRY
NA ROZDĚLOVÁČI BUDE NASTAVENA TLAK. DIFFERENCE REGULATOREM TLAKOVÉ DIFFERENCE
VŠECH HORNÍCH HRAN SKŘÍNĚ ROZDĚLOVÁČŮ NA CHODBÁCH V PAVILONECH B, C BUDOU MAX. 650 MM, MĚŘENO OD PODLAHY

DIMENZÍ IZOLACÍ POTRUBÍ BUDOU VÝŽY V SOULADU S PLATNOU VYHLÁŠKOU (193/2007) !!!
TLouŠTKY IZOLACÍ TRUBIC Z KAMENNÉ VLNY V POHLIDECH, PODLAHÁCH (ROVNĚŽ PRŮCHODY ZDI, STROPEM, ...) BUDOU NÁSLEDUJÍCÍ:
– DO DN50 VČETNĚ TL. 40 MM
– OD DN65 DO DN100 VČETNĚ TL. 50 MM
– DN125 TL. 60 MM
PŘÍPOJNÉ ROZVODY V MÍSTECH, KDE NENÍ DOSTATEČNÝ PROSTOR, BUDE SMĚRNA TLouŠTKA IZOLACE
ROZVODY K OTOPNÝM TĚLESŮM V PODLAHÁCH GÍ DRAŽKÁCH BUDOU IZOLOVÁNY POLYETHYLENOVOU NÁLEKOVOU IZOLACÍ V TL. 20 MM
V KOUPELNÁCH V OBYTNÝCH ČÁSTECH PAVILONŮ B, C BUDE VRÁTNÉ POTRUBÍ BEZ IZOLACE
PŘI PROVÁZENÍ NOVÉHO VEDENÍ OT V ZEMI MUSÍ BÝT DODRŽENA NORMA PROSTOROVÉHO USPOŘÁDÁNÍ SITI TECH. VYBAVENÍ DLE ČSN 73 6005
ULOŽENÍ VÍCEVRSTVÉHO POTRUBÍ V ZEMĚNĚ BUDE PROVEDENO PODLE TECHNICKÝCH PODMÍNEK UVEDENÝCH VÝROBCEM

stupeň dokumentace:		D		DOKUMENTACE OBJEKTŮ A TECHNICKÝCH A TECHNOLOGICKÝCH ZAŘÍZENÍ	
část dokumentace:		D.1		DOKUMENTACE STAVEBNÍHO NEBO INŽENÝRSKÉHO OBJEKTU	
		D.1.4		TECHNIKA PROSTŘEDÍ STAVB	
		D.1.4.2		VYTÁPĚNÍ	
hlavní architekt atelieru :		hlavní inženýr projektu:		zodpovědný projektant:	
Ing. arch. Pavel LEJSEK		Ing. Martin LIŠKA		Lukáš TŮMA, DIS.	
				Lukáš TŮMA, DIS.	
stavebník :		Město Horažďovice, Mírové náměstí č.p.1, 341 01 Horažďovice			
místo stavby :		parcely č. 1153/9, 1153/4, 2706/4, 2660/7, 2660/25, 2660/26, 2660/27, 2660/33 a st. 1087 v k. ú. Horažďovice			
název díla:					
DOMOV PRO SENIORY HORAŽĎOVICE					
výkres :		návrhlo :		č. výkresu :	
		-		D.1.4.2.13	